

## Vad händer sedan?

Av återvinningsbart material görs nya produkter. Av t.ex plast blir det nya plastprodukter, returpapper blir till tidningspapper, wellpapp blir wellpapp, metall återvinns som nya metallprodukter. Elektronik plockas isär och farliga ämnen tas om hand. Vissa delar återvinns och resterande förbränns med energiutvinning.

Ur kyl och frys sugs freonet ut för att tas om hand. Sedan mals skåpen ner och plåten återvinns som råvara.

Hushållsopor transporteras till en förbränningsanläggning i Malmö där de bränns och energin blir till fjärrvärme. Rena material som jord och sten kan användas som fyllnadsmaterial. Tegel, betong m.m. körs till sorteringsanläggning.

## Behandlingsmetoder

De olika sätten som avfallet kan användas på beror på vad de är gjorda av. De metoder som används är:

**Återanvändning** - genom att återanvända sparas mycket resurser både i råvaror och energi.

**Återvinning** - sparar resurser då materialet återanvänds som råvara. Minskar även energiförbrukning då materialet till viss del är bearbetat.

**Energiutvinning** - förbränning för att få energi. Används då det inte går att sortera för återvinning.

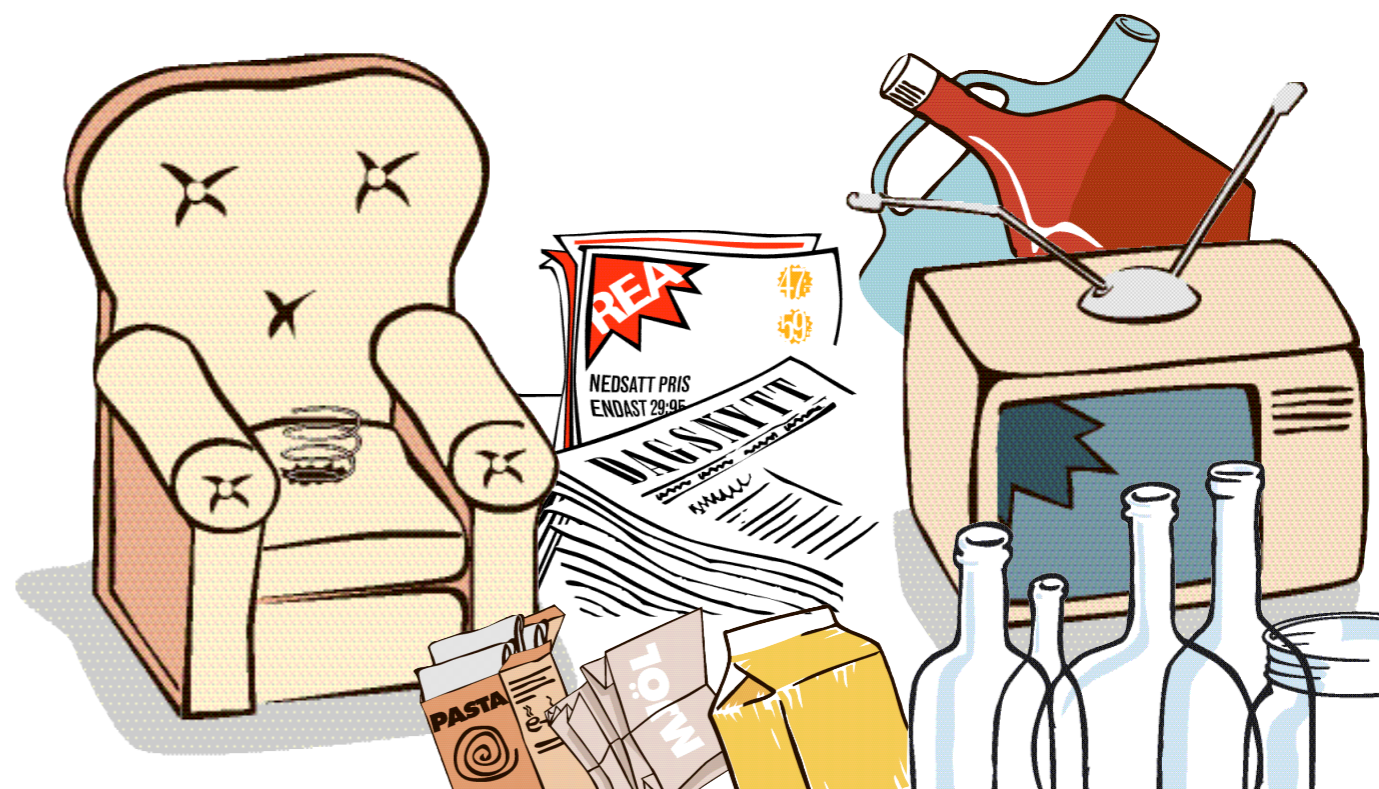
**Biologisk behandling** - kompostering och rötning varifrån vi får kompostjord, biogödsel och biogas.

**Deponering** - även om utvecklingen går framåt blir det en del kvar. Detta läggs på avfallsupplag med omfattande miljöskyddsåtgärder.

**Farligt avfall** - samlas in och omhändertas på ett säkert sätt beroende på vilken sorts avfall det är. Metoderna kan vara t.ex återvinning, förbränning, neutralisation/våtkemisk behandling.

## Alla sopor är inte skräp –

Här får du en hjälpreda som kan göra det lättare att källsortera



## Ingenting försvinner – bortkastat får nytt liv

Alla sopor är inte skräp – det har vi lärt oss under de senaste åren. Viljan att källsortera är stark i Lund. Detta är oerhört positivt då källsortering både skyddar miljön och sparar energi. Med den här hjälpredan vill vi hjälpa dig att sortera dina sopor så att så mycket som möjligt kan komma till nytta igen.

### Vad är vad?

#### Glasförpackningar av färgat glas

Flaskor och burkar av färgat glas. Endast tomma förpackningar. Tag av lock och kapsyler.  
**OBS!** - Ej porslin, keramik eller glödlampor!

#### Glasförpackningar av ofärgat glas

Flaskor och burkar som är helt ofärgade. Endast tomma förpackningar. Tag av lock och kapsyler.  
**OBS!** - Ej porslin, keramik eller glödlampor!

Insamlade glasförpackningar smälts ner och blir nya flaskor, burkar, mineralull, eller tillsatsmaterial i betong.

#### Returpapper

Allt som går att bläddra i t.ex. tidningar, reklam, kontorspapper, postorder- och telefonkataloger.  
**OBS!** - Ej kartong, post-it lappar, kuvert, pappers- och plastkassar!

Insamlat papper blir nytt papper igen.

#### Pappers-/ Kartongförpackningar

Förpackningar som till minst hälften består av papper t.ex. pastakartonger, mjölk- och juicepaket, bärkassar av papper, omslagspapper, skokartonger och wellpapp.

**OBS!** - Ej tidningar, broschyrer, kuvert eller kontorspapper!

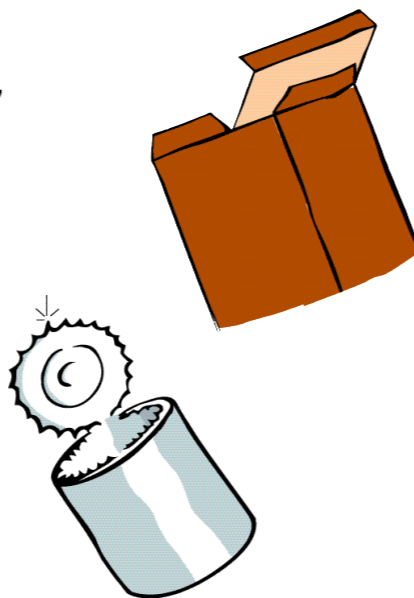
Insamlade pappersförpackningar återvinns och blir nya förpackningar och gipsskivekartong.

#### Metallförpackningar

T.ex. konservburkar, tuber, kapsyler och lock, dryckesburkar utan pant, tomma penseltorra färgburkar och aluminiumfolie- och formar.

**OBS!** - Färgburkar med rester lämnas på miljöstation.

Insamlade metallförpackningar återvinns och blir bl.a. nya förpackningar och motordelar.



## Här hittar du återvinningscentralerna:

**Genarp (LRV)**, Kontoristgatan  
Öppettider: ons 16-19 lör 7.30-11.30

**Veberöd (LRV)**, Truckvägen  
Öppettider: tis 16-19 lör 13-17

**Gunnesbo (Sysav)**, Traktorvägen 18  
tel: 046-23 54 58

**Gastelyckan (Sysav)**, Kalkstensvägen  
tel: 046-211 60 45

Öppettider för Gunnesbo och Gastelyckan:

Månd 06.30 - 21.00

Tisd 09.00 - 17.00

Onsd 11.00 - 17.00

Torsd 11.00 - 17.00

Fred Stängt

Lörd 09.00 - 15.00

Sönd 09.00 - 15.00

Söndagsöppet gäller för perioden april - oktober.

Hämtning av grovavfall som t.ex. möbler och större elektroniskt avfall t.ex. kyl/frys m.m. kan beställas hos Lunds Renhållningsverk. En del fastighetsägare har tecknat avtal om hämtning.

**OBS!** Om hämtning hos flerbostadshus sker via container får ej elektroniskt eller farligt avfall läggas i denna. I annat fall lämnas grovavfall till någon av återvinningscentralerna i Lunds kommun.

**Då öppettider på återvinningscentraler och platsen för återvinningsstationerna samt miljöstationerna kan ändras -**

**Titta på vår hemsida för aktuell information:  
[www.lundsrenhallningsverk.se](http://www.lundsrenhallningsverk.se)**

## Här finns återvinningsstationerna i vår kommun

På återvinningsstationerna kan du lämna in använda förpackningar av plast, metall, glas och papper. Dessutom finns det insamlingsbehållare för tidningar och batterier. Alla förpackningar ska vara rena och torra. Pantflaskor av glas/PET och pantburkar lämnar du, precis som tidigare, i butiken.

Då platsen för återvinningsstationerna kan ändras p.g.a markupplåtelse - Titta på vår hemsida för aktuell information: [www.lundsrenhallningsverk.se](http://www.lundsrenhallningsverk.se)

Örnvägen  
Fasanvägen 2, Bollhusets park.  
Spolegatan, SJ parkering  
Fäladstorget  
Gustavshemsvägen, vändzon  
Jägaregatan, bensinmacken  
Gästgivarevägen  
Norra Fäladen, Statoil  
Gunnesbo, Konsum  
Kulgränden, parkering

Klostergården, Nordav. parkering  
Ulrikedal, parkering Vegaparken  
Linero centrum  
Östra Torns byväg

Genarp: Konsums parkering  
Stångby: Idrottsplatsen  
Revingeby: Kyrkvägen  
Södra Sandby: OK bensinstation på  
Lundavägen  
Veberöd: N Järnvägsgatan  
Dalby: Pumpvägen, vid f d Lantmännen  
Torna Hällestad: Vid kyrkan

## Här finns miljöstationerna för farligt avfall

Farligt avfall är bl a lösningsmedel, färg- och limrester, framkallningsvätskor, batterier, olja, penslar, lysrör och sprayburkar. Har du några frågor angående farligt avfall så kontakta SYSAV Kemi telefon 040-6801900.

Miljöstationer finns på återvinningscentralerna vid:

Gastelyckan      Genarp  
Gunnesbo        Veberöd

samt på: Statoil - Norra Fäladen,  
OK bensinstation - Södra Sandby,  
Shellmacken, Veberödsv. Dalby

### Plastförpackningar

T.ex. flaskor, burkar, dunkar, plastkassar, mjukplast, plasttuber, plastfolie. Förpackningarna ska vara tomma, rena och torra. Lock och kapsyler tas av. Lägg förpackningarna löst i behållaren. Förpacka dem ej i varandra!

Insamlade förpackningar blir nya förpackningar, plastbackar m.m

### Elektronikavfall

Allt som drivs med batterier, solceller eller med sladd till elnätet. Delas upp i småelektronik som klockor, hårfön, rakapparater, kaffekokare och stora elektroniska apparater som datorer, tv-apparater, tvättmaskiner, spisar.

Elektronikavfallet innehåller skadliga ämnen som sorteras ut. Resten går till återvinning efter materialslag. De skadliga ämnena gör att de räknas som farligt avfall.

### Kyl och frys

Kan lämnas på återvinningscentral eller hämtas av Lunds Renhållningsverk om det ingår i abonnemanget. Innehåller freoner som omhändertas separat.

### Glödlampor, lysrör och lågenergilampor

Räknas som farligt elektroniskt avfall. Ska sorteras i respektive tre olika fraktioner, vara hela och ej emballerade.

### Farligt avfall

T.ex. färg-, lim-, lackrester, lösningsmedel, bekämpningsmedel, rengöringsmedel, batterier, sprayflaskor som ej är tomma, spillolja, framkallningsvätskor, kemikalier. Lämnas på miljöstation. Miljöstation finns på återvinningscentral. Se även förteckning sid 6.

### Grovsopor

Till grovsopor räknas t.ex. möbler, cyklar, och annat skrymmande. Dock ej t.ex. byggnadsmaterial eller bildelar. Ej heller trädgårdsavfall. Grovsopor sorteras upp i vilket material det är tillverkat i.

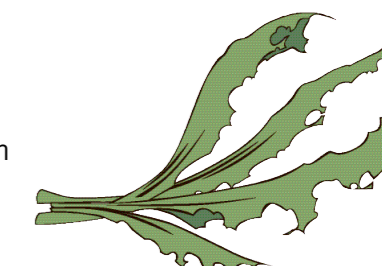
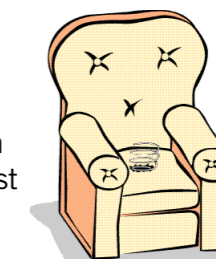
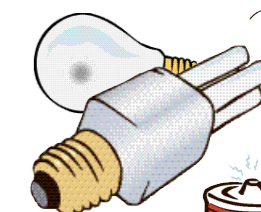
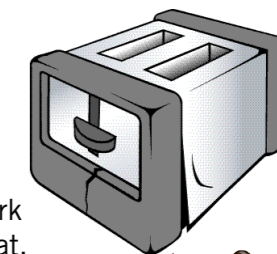
**OBS!** - Elektronik avfall räknas som farligt avfall och får ej läggas i container med grovsopor

### Komposterbart material

Trädgårdsavfall som löv, ris, gräs och pinnar. Även visst hushållsavfall kan komposteras som matrester i tät och isolerad behållare. Matavfallskompost ska anmälas till Miljöförvaltningen, Lunds kommun.

**Matavfall** - matrester tillagade eller råa. Insamling av matavfall införs successivt i Lunds kommun. Om du ännu ej har insamling av matavfall, lägg det i hushållsavfallet.

**Restavfall/Hushållsavfall** - det som blir kvar efter utsortering. Benämningen restavfall används om matavfallet sorteras ut. Hushållsavfall om det inkluderar matavfall.



# Liten sorteringsguide för hushåll

## A

Aceton ..... **M**  
 Armaturer ..... **E, Åvc**  
 Ask, plast..... **Åst**  
 Ask, kartong..... **Åst**

## B

Barnvagnar ..... **G, Åvc**  
 Batteri, småbatteri ..... **B, Åst, Åvc**  
 Batteri, laddningsbara ..... **B, Åvc, M**  
 Bekämpningsmedel ..... **M**  
 Bestick, plast ..... **Åst**  
 Betong ..... Ring SYSAV kundtjänst!  
 Bilbatteri ..... **M, Åvc**  
 eller försäljningsstället

Bilbatterier .....  
 Bilskrot .....

Bitdäck, med eller utan fälg..... Gummiverkstad,  
 återförsäljare

Blomkrukor, plast ..... **H, R**

Blommor ..... **K, H**

Blöjor ..... **H,R**

Bok ..... **H, R** eller begagnataffär

Broschyr ..... **Åst**

Brädor ..... **Åvc**

Brödrost ..... **E, Åvc**

Burk, aluminium ..... pantsystem

Burk, färgat/ofärgat glas ..... **Åst**

Burk, plast ..... **Åst**

Burk, stålplåt ..... **Åst**

Byggavfall..... Ring SYSAV kundtjänst!

Bärkasse, plast ..... **Åst**

Bärkasse, papper ..... **Åst**

## C

Cd-skivor ..... **H, R**

Cellplast, mjuk..... **Åst**

Cellplast hård ..... **Åst**

Chipspåse, papper ..... **Åst**

Chipspåse, plast ..... **Åst**

Creme fraiche, plastburk ..... **Åst**

Cykel ..... **G, Åvc**

Cykeldäck..... **H, R, Åvc**

## D

Datorer ..... **E, Åvc**

Damsugare ..... **E, Åvc**

Dryckeskartong, Festis, Mer . kartong **Åst**

Dunk, plast under 5 l ..... **Åst**

Dunk, plast över 5 l ..... **Åvc**

Däck med fälg ..... Gummiverkstad

Däck, cykel ..... **H, R**

## E

Elektronikutrustning

dator, video, tv etc..... **E, Åvc**

## F

Fiskrens ..... **K, H, Matavf**

Flaska ..... PET pantsystem

Flaska, färgat/ofärgat glas ..... **Åst**

Flaska, plast..... **Åst**

Folie, aluminium ..... **Åst**

Folie, mjukplast ..... **Åst**

Form, aluminium ..... **Åst**

Fotokemikalier ..... **M**

Fotografier, fotopapper ..... **H, R**

Frigolit ..... **Åst**

Fruktskal ..... **K, H, Matavf**

Frys..... **E, Åvc, G**

Färgburk, tömd och penseltorr .metall **Åst**

Färgburk, fasta färgrester..... **M**

Färgburk, flytande färgrester ..... **M**

Färgburk, tömd, torr, plast..... **Åst**

## G

Glasburk..... **Åst**

Glasruta, fönsterglas, bilruta ..... **Åvc**

Glödlampa ..... **E, Åvc**

(lågenergi) ..... **E, Åvc**

Godispåse, papper ..... **Åst**

Godispåse, plast ..... **Åst**

## R

Radio ..... **E, Åvc**

Rakapparät..... **E, Åvc**

Reklamblad..... papper **Åst**

Resåmadrass..... **Åvc, G**

Rör, metall..... **Åvc**

Rör, plast..... **Åvc**

## S

Servett..... **H, R, Matavf**

Skripapper..... papper **Åst**

Skor, gummi/skinn ..... **H, R**

Skruv..... **H, R**

Skumplast ..... mjuk **Åst**

Skyddsfolie, yoghurtförpackning

.....metall **Åst**

Sköjmedelsflaska .....plast **Åst**

Slang, plast (trädgårds- etc)..... **Åvc**

Smink, innehåll ..... **H, R**

Smink, flaska/burk ..... glas/plast **Åst**

Smörask, papper ..... kartong **Åst**

Smörask, plast .....plast **Åst**

Snusdosa .....kartong **Åst**

Snusdosa, lock .....plast **Åst**

Sockerspåse ..... kartong **Åst**

Spegelglas ..... **Åvc**

Spik ..... **H, R**

Spis..... **E, Åvc**

Sprayburk, tom.....metall **Åst**

Sprayburk, med innehåll ..... **M**

Stearinstump ..... **H, R**

Ståband kring div. förpackningar

.....metall **Åst**

Sugrör ..... **H, R**

## T

Tablettask ..... kartong **Åst**

Tallrik, papper..... kartong **Åst**

Tallrik, plast.....plast **Åst**

Tallrik, porslin ..... **H, R**

Tandborste, elektrisk ..... **E, Åvc**

Tandborste, plast ..... **H, R**

Termometer..... **M**

Termometer, kvicksilver ..... **M**

Textilier ..... Klädinsaml.

Tidningar .....papper **Åst**

Toalettappersulle .....kartong **Åst**

Tops ..... **H, R** (ej avloppet)

Trädgårdsavfall ..... **K, Åvc**

Trädgårdsmöbel av plast ..... **G, Åvc**

Tube, plast .....plast **Åst**

Tube, plåt (låt korken sitta kvar) metall **Åst**

TV ..... **E, Åvc**

Tvåflaska.....plast **Åst**

Tvättmaskiner ..... **E, Åvc**

Tvättmedelsförpackning

plastflaska/kartong ..... plast/kartong **Åst**

Tvättmedelsförpackning, plastpåse ... **Åst**

## VW

Veckotidningar.....papper **Åst**

Wellpapp ..... kartong **Åst**

Video..... **E, Åvc**

Vin- och spritflaska .....glas **Åst**

Vynylskiva..... **H, R**

Vällingpaket.....kartong **Åst**

Värmejus metalbehållaren.....metall **Åst**

## Y

Yoghurtburk .....plast **Åst**

## Ä

Äggkartong..... kartong **Åst**

Äggskal..... **H, K, Matavf**

## Ö

Ölburkar ..... pantsystem

..... eller **Åst**

<b>H</b>	Hushållsavfall	<b>E</b>	Elektroniskt avfall
<b>R</b>	Restavfall	<b>G</b>	Grovopshämtning (ingår i villaabonnemang)
<b>Åvc</b>	Återvinningscentral	<b>B</b>	Batteriinsamling
<b>Åst</b>	Återvinningsstation	<b>K</b>	Komposterbart
<b>M</b>	Miljöstation		
<b>Matavf</b>	Matavfall (där utsortering finns)		